

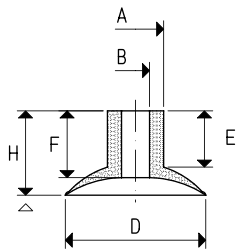
## 带接头的吸盘

这些普通真空吸盘适合抓取和搬运扁平，少许凹凸的表面。这类吸盘直径从10~45mm，有各种材料可供选择：天然橡胶N，耐油橡胶A，和硅橡胶S，与镀镍的黄铜或者是铝合金接头直接插入安装，不需粘接剂。接头可与吸盘完美配合，有外螺纹可与设备相连接，容易替换。实际上，作为零部件，只要指定所需的材料就行了，第21页中特殊材料的吸盘及不同材料的接头在满足最小起订量的条件下可根据需要提供。



吸盘

型号	吸力 Kg	A ∅	B ∅	D ∅	E	F	H
01 10 10 *	0.19	7	4.0	10	8.5	8.5	11.0
01 12 10 *	0.28	8	4.0	12	8.0	9.0	11.0
01 15 10 *	0.44	8	4.0	15	8.0	9.5	12.0
01 18 10 *	0.63	8	4.0	18	8.0	9.5	12.0
01 20 10 *	0.78	8	4.0	20	8.0	9.5	12.0
01 22 10 *	0.95	8	4.0	22	8.0	10.0	13.0
01 25 15 *	1.23	12	6.0	25	10.0	11.5	16.0
01 30 15 *	1.76	12	6.0	30	10.0	12.5	17.0
01 35 15 *	2.40	15	10.0	35	10.0	11.5	16.0
01 40 15 *	3.14	15	10.0	40	10.0	12.5	18.0
01 45 15 *	3.98	15	10.0	45	10.0	14.5	23.0



\* 材料的完整代号：A=耐油橡胶，N=天然橡胶，S=硅橡胶

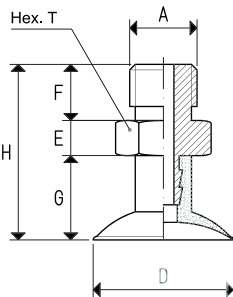
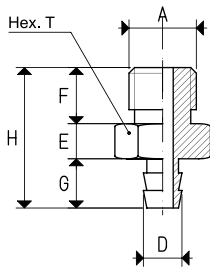
接头

型号	A ∅	D ∅	E	F	G	H	T	接头 材质	吸盘 型号	重量 g
00 08 03	G1/8"	5.5	5	8	7.0	20.0	12	黄铜	01 10 10	9
									01 12 10	
									01 15 10	
									01 18 10	
									01 20 10	
									01 22 10	
00 08 05	G1/8"	7.5	5	8	9.5	22.5	12	黄铜	01 25 15	10
									01 30 15	
									01 35 15	
00 08 20	G1/4"	12.0	8	14	10.0	32.0	17	铝	01 40 15	11
									01 45 15	

带接头的吸盘

型号	吸力 Kg	A ∅	D ∅	E	F	G	H	T	吸盘 型号	接头 型号	重量 g
08 10 10 *	0.19	G1/8"	10	5	8	11	24	12	01 10 10	00 08 03	9.0
08 12 10 *	0.28	G1/8"	12	5	8	11	24	12	01 12 10	00 08 03	9.6
08 15 10 *	0.44	G1/8"	15	5	8	12	25	12	01 15 10	00 08 03	9.7
08 18 10 *	0.63	G1/8"	18	5	8	12	25	12	01 18 10	00 08 03	9.7
08 20 10 *	0.78	G1/8"	20	5	8	12	25	12	01 20 10	00 08 03	9.8
08 22 10 *	0.95	G1/8"	22	5	8	13	26	12	01 22 10	00 08 03	10.2
08 25 15 *	1.23	G1/8"	25	5	8	16	29	12	01 25 15	00 08 05	12.0
08 30 15 *	1.76	G1/8"	30	5	8	17	30	12	01 30 15	00 08 05	12.7
08 35 15 *	2.40	G1/4"	35	8	14	16	38	17	01 35 15	00 08 20	13.6
08 40 15 *	3.14	G1/4"	40	8	14	18	40	17	01 40 15	00 08 20	14.1
08 45 15 *	3.98	G1/4"	45	8	14	23	45	17	01 45 15	00 08 20	17.6

\* 材料的完整代号：A=耐油橡胶，N=天然橡胶，S=硅橡胶





这些普通真空吸盘适合抓取和搬运扁平，少许凹凸的表面。这类吸盘直径从10~45mm，有各种材料可供选择：天然橡胶N，耐油橡胶A，和硅橡胶S，与镀镍的黄铜或者是铝合金接头直接插入安装，不需粘接剂。接头可与吸盘完美配合，有外螺纹可与设备相连接，容易替换。实际上，作为零部件，只要指定所需的材料就行了，第21页中特殊材料的吸盘及不同材料的接头在满足最小起订量的条件下可根据需要提供。

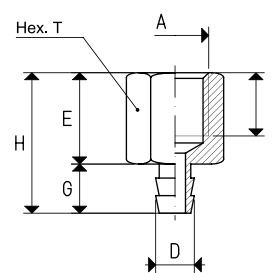
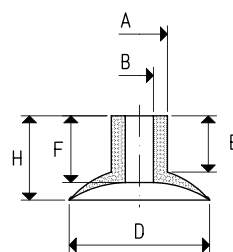
吸盘

型号	吸力 Kg	A ∅	B ∅	D ∅	E	F	H
01 10 10 *	0.19	7	4.0	10	8.5	8.5	11.0
01 12 10 *	0.28	8	4.0	12	8.0	9.0	11.0
01 15 10 *	0.44	8	4.0	15	8.0	9.5	12.0
01 18 10 *	0.63	8	4.0	18	8.0	9.5	12.0
01 20 10 *	0.78	8	4.0	20	8.0	9.5	12.0
01 22 10 *	0.95	8	4.0	22	8.0	10.0	13.0
01 25 15 *	1.23	12	6.0	25	10.0	11.5	16.0
01 30 15 *	1.76	12	6.0	30	10.0	12.5	17.0
01 35 15 *	2.40	15	10.0	35	10.0	11.5	16.0
01 40 15 *	3.14	15	10.0	40	10.0	12.5	18.0
01 45 15 *	3.98	15	10.0	45	10.0	14.5	23.0

\* 材料的完整代号：A=耐油橡胶，N=天然橡胶，S=硅橡胶

接头

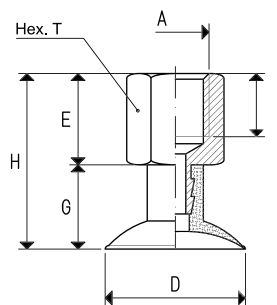
型号	A ∅	D ∅	E	F	G	H	T	接头 材质	吸盘 型号	重量 g
00 08 04	G1/8"	5.5	13	10	7.0	20.0	12	黄铜	01 10 10	8.1
									01 12 10	
									01 15 10	
									01 18 10	
									01 20 10	
									01 22 10	
00 08 14	G1/8"	7.5	13	10	9.5	22.5	12	黄铜	01 25 15	9.8
									01 30 15	
									01 35 15	
00 08 21	G1/4"	12.0	17	13	10.0	27.0	17	铝	01 40 15	9.3
									01 45 15	



带接头的吸盘

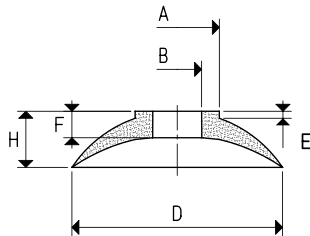
型号	吸力 Kg	A ∅	D ∅	E	F	G	H	T	吸盘 型号	接头 型号	重量 g
08 10 25 *	0.19	G1/8"	10	13	10	11	24	12	01 10 10	00 08 04	8.1
08 12 25 *	0.28	G1/8"	12	13	10	11	24	12	01 12 10	00 08 04	8.7
08 15 25 *	0.44	G1/8"	15	13	10	12	25	12	01 15 10	00 08 04	8.8
08 18 25 *	0.63	G1/8"	18	13	10	12	25	12	01 18 10	00 08 04	8.8
08 20 25 *	0.78	G1/8"	20	13	10	12	25	12	01 20 10	00 08 04	9.3
08 22 25 *	0.95	G1/8"	22	13	10	13	26	12	01 22 10	00 08 04	9.3
08 25 25 *	1.23	G1/8"	25	13	10	16	29	12	01 25 15	00 08 14	11.8
08 30 25 *	1.76	G1/8"	30	13	10	17	30	12	01 30 15	00 08 14	12.5
08 35 25 *	2.40	G1/4"	35	17	13	16	33	17	01 35 15	00 08 21	11.9
08 40 25 *	3.14	G1/4"	40	17	13	18	35	17	01 40 15	00 08 21	12.4
08 45 25 *	3.98	G1/4"	45	17	13	23	40	17	01 45 15	00 08 21	15.9

\* 材料的完整代号：A=耐油橡胶，N=天然橡胶，S=硅橡胶



## 带接头的吸盘

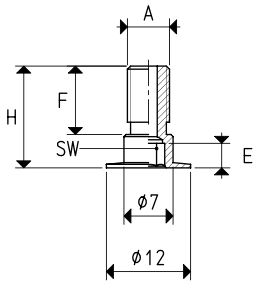
这些普通真空吸盘适合抓取和搬运扁平，少许凹凸的表面。这类吸盘直径从25~35mm，有各种材料可供选择：天然橡胶N，耐油橡胶A，和硅橡胶S，与镀镍的黄铜或者是铝合金接头直接插入安装，不需粘接剂。接头可与吸盘完美配合，有外螺纹可与设备相连接，容易替换。实际上，作为零部件，只要指定所需的材料就行了，第21页中特殊材料的吸盘及不同材料的接头在满足最小起订量的条件下可根据需要提供。



吸盘

型号	吸力 Kg	A ∅	B ∅	D ∅	E	F	H
01 25 10 *	1.23	12	6	25	2	3.5	8
01 30 10 *	1.76	12	6	30	1	3.5	8
01 35 10 *	2.40	12	6	35	1	3.5	8

\* 材料的完整代号：A=耐油橡胶，N=天然橡胶，S=硅橡胶



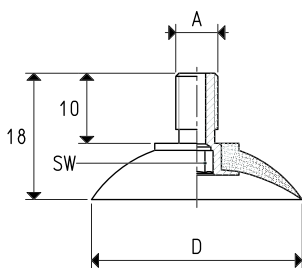
接头

型号	A ∅	E	F	H	SW	接头 材质	吸盘 型号	重量 g
00 08 08	M6	3.5	10	14.5	3	黄铜	01 25 10	2.7
							01 30 10	
							01 35 10	
00 08 60	G1/8"	4.0	10	14.5	4	黄铜	01 25 10	5.6
							01 30 10	
							01 35 10	

带接头的吸盘

型号	吸力 Kg	A ∅	SW	D ∅	吸盘 型号	接头 型号	重量 g
08 25 10 *	1.23	M6	3	25	01 25 10	00 08 08	3.9
08 25 11 *	1.23	G1/8"	4	25	01 25 10	00 08 60	6.8
08 30 10 *	1.76	M6	3	30	01 30 10	00 08 08	4.6
08 30 11 *	1.76	G1/8"	4	30	01 30 10	00 08 60	7.5
08 35 10 *	2.40	M6	3	35	01 35 10	00 08 08	5.1
08 35 11 *	2.40	G1/8"	4	35	01 35 10	00 08 60	8.0

\* 材料的完整代号：A=耐油橡胶，N=天然橡胶，S=硅橡胶



## 带接头的吸盘



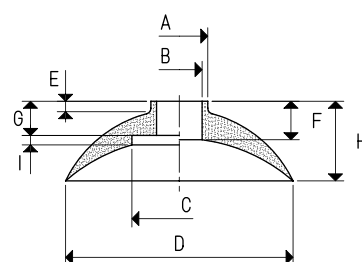
这些普通真空吸盘适合抓取和搬运扁平，少许凹凸的表面。这类吸盘直径从45~60mm，有各种材料可供选择：天然橡胶N，耐油橡胶A，和硅橡胶S，直接安装在铝合金接头上，不需粘接剂。接头可与吸盘完美配合，它还有外螺纹可与设备相连接，此外，1/4"螺纹的接头中间有M8的螺孔，它可以插入沉头螺钉（见1.118页）一种中间带有小孔的沉头螺钉，以减少吸盘未能吸附时真空度的衰减。

这些吸盘容易替换，实际上，作为零部件，你只要指定所需的材料就行了，第21页中特殊材料的吸盘及不同材料的接头在满足最小起订量的条件下可根据需要提供。

吸盘

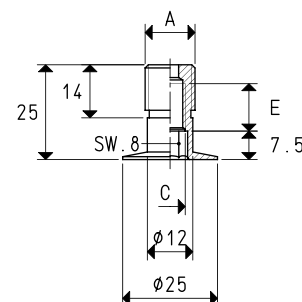
型号	吸力 Kg	A ∅	B ∅	C ∅	D ∅	E	F	G	H	I
01 45 10 *	3.98	15	10	--	45	5	9.5	--	18	--
01 60 10 *	7.06	15	10	25	60	4	--	10	22	2.5

\* 材料的完整代号：A=耐油橡胶，N=天然橡胶，S=硅橡胶



接头

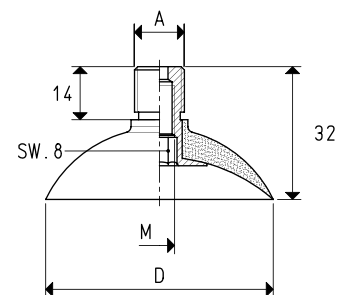
型号	A ∅	E	C ∅	接头 材质	吸盘 型号	重量 g
00 08 22	G1/4"	10	M8	铝	01 45 10 01 60 10	5.9
00 08 44	G1/8"	--	--	铝	01 45 10 01 60 10	5.1



带接头的吸盘

型号	吸力 Kg	A ∅	D ∅	M ∅	吸盘 型号	接头 型号	重量 g
08 45 10 *	3.98	G1/4"	45	M8	01 45 10	00 08 22	12.6
08 45 11 *	3.98	G1/8"	45	--	01 45 10	00 08 44	11.8

\* 材料的完整代号：A=耐油橡胶，N=天然橡胶，S=硅橡胶



带接头的吸盘

型号	吸力 Kg	A ∅	D ∅	M ∅	吸盘 型号	接头 型号	重量 g
08 60 10 *	7.06	G1/4"	60	M8	01 60 10	00 08 22	20.8
08 60 11 *	7.06	G1/8"	60	--	01 60 10	00 08 44	20.0

\* 材料的完整代号：A=耐油橡胶，N=天然橡胶，S=硅橡胶

